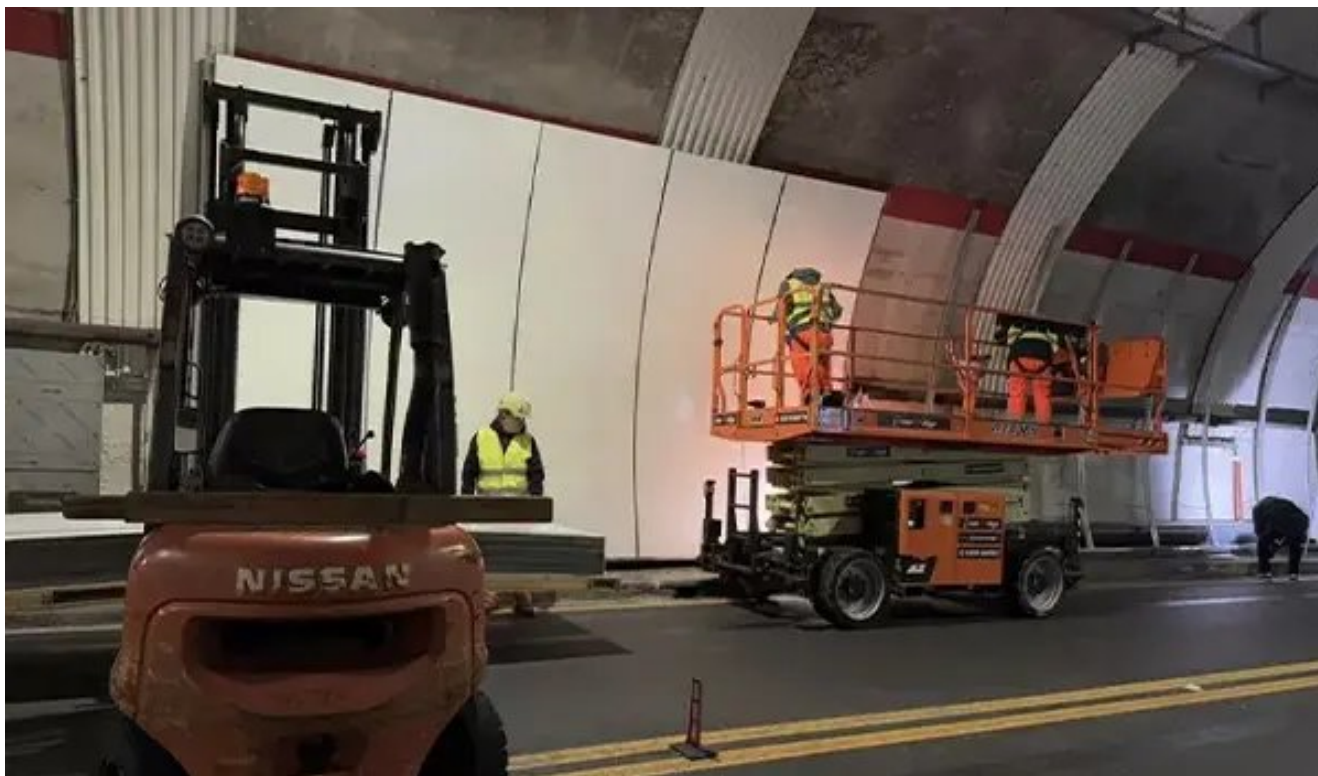


# Catanzaro, Anas sospende i lavori estivi sulla Jonio-Tirreno: gallerie aperte per agevolare il traffico turistico

Data: Invalid Date | Autore: Redazione



## Estate 2025, stop ai lavori nelle gallerie della Statale Jonio-Tirreno: via libera al traffico per i turisti

### Anas sospende i cantieri per favorire la circolazione estiva sulla SS682

Catanzaro, 15 luglio 2025 – Buone notizie per automobilisti e turisti in transito sulla Strada Statale 682 Jonio-Tirreno: Anas ha annunciato la sospensione estiva dei lavori nelle principali gallerie lungo l'arteria che collega la costa ionica con quella tirrenica della Calabria. La decisione è stata presa in vista dell'intensificarsi dei flussi veicolari previsti nei mesi di luglio e agosto, con l'obiettivo di agevolare la viabilità e garantire spostamenti più rapidi e sicuri.

### Galleria Limina: ancora chiusa di notte fino al 25 luglio, poi riapertura completa

Resta attiva fino a venerdì 25 luglio la chiusura notturna della Galleria Limina, uno dei tratti più sensibili dell'intero tracciato. L'interdizione al traffico è necessaria per consentire il completamento di alcuni interventi tecnici. Tuttavia, a partire da sabato 26 luglio, anche questo cantiere sarà sospeso: la galleria tornerà percorribile 24 ore su 24, senza interruzioni, fino al termine dell'estate, ovvero domenica 31 agosto 2025.

## **Coordinamento con le istituzioni locali per un'estate senza disagi**

Le modalità operative e la tempistica degli interventi sono frutto di un coordinamento tra Anas e le amministrazioni locali, volto a minimizzare i disagi per residenti e turisti. La SS682 rappresenta infatti un collegamento strategico per raggiungere alcune delle principali mete turistiche calabresi, come la Riviera dei Gelsomini, la Piana di Gioia Tauro e il Parco Nazionale dell'Aspromonte.

## **Un'arteria fondamentale per la mobilità calabrese**

La Jonio-Tirreno è un'infrastruttura cruciale per la mobilità regionale: collega la Statale 106 Ionica con l'autostrada A2 del Mediterraneo, attraversando un territorio complesso ma ricco di potenzialità. Durante l'anno, Anas esegue regolarmente interventi di manutenzione straordinaria nelle gallerie per garantire standard elevati di sicurezza, ma la sospensione estiva dei cantieri consente una gestione più fluida del traffico durante il picco delle vacanze.

Vuoi restare sempre aggiornato con le notizie più importanti? Iscriviti al nostro canale WhatsApp InfoOggi e ricevi in tempo reale gli aggiornamenti direttamente sul tuo smartphone! [Clicca qui per unirti](#)

---

Articolo scaricato da [www.infooggi.it](http://www.infooggi.it)

<https://www.infooggi.it/articolo/catanzaro-anas-sospende-i-lavori-estivi-sulla-jonio-tirreno-gallerie-aperte-per-agevolare-il-traffico-turistico/146900>