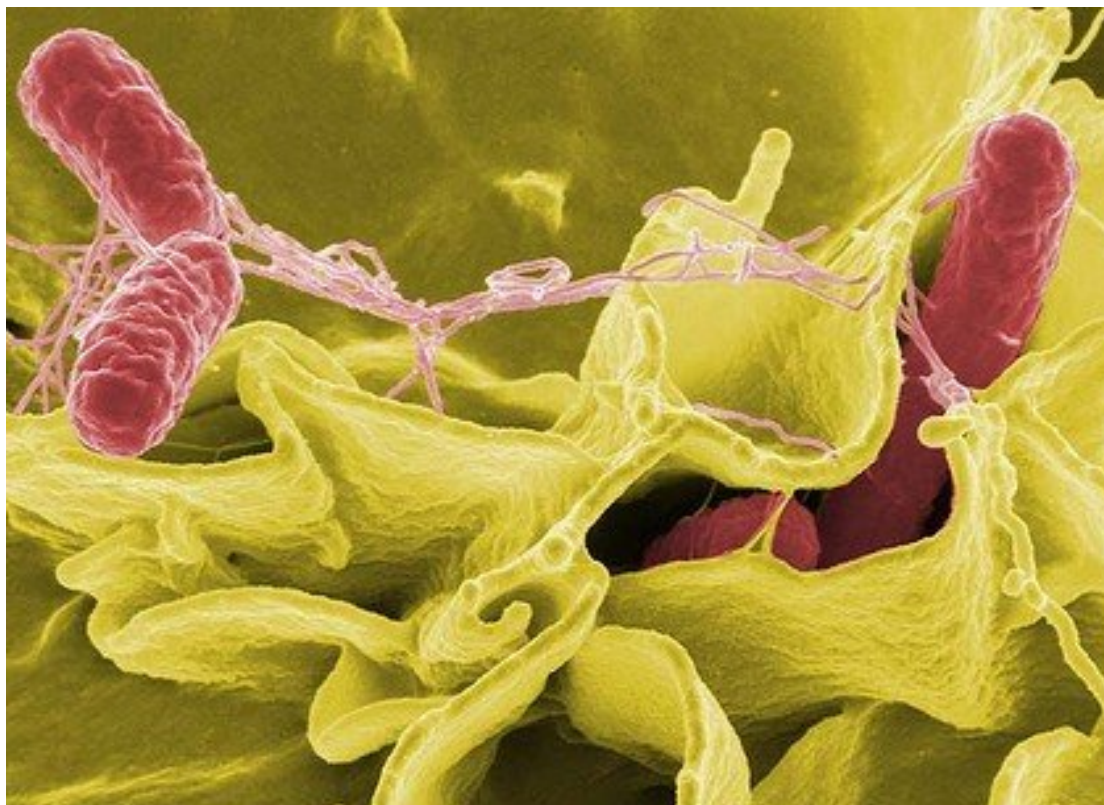


EFSA-ECDC: valutazione congiunta di un focolaio plurinazionale di infezioni da Salmonella

Data: Invalid Date | Autore: Elisa Signoretti



BOLZANO, 28 AGOSTO 2014 -Casi di un'epidemia di Salmonella Enteritidis (S. Enteritidis) segnalata in Austria, Francia, Germania e Regno Unito, oltre a un caso segnalato in Lussemburgo in un paziente che risiede in Francia, sembrano essere legati da tempo dagli stessi sintomi e caratteristiche microbiologiche. I casi in Austria, Francia e Germania condividono una correlazione epidemiologica per lo stesso centro di imballaggio di uova nella Germania meridionale.

Nonostante i severi regolamenti applicati alle uova per il consumo umano e il successo nel ridurre le infezioni umane e animali, negli ultimi anni all'interno dell'UE, le uova contaminate da salmonella enteritidis sono ancora state in grado di raggiungere il mercato. Le uova contaminate presumibilmente non sono più sul mercato e la loro durata probabilmente è scaduta.

[MORE]

Tuttavia, a causa del ritardo nella segnalazione del caso, è ancora possibile che verranno notificati più casi relativi a questo evento. S. Enteritidis è il sierotipo di Salmonella più frequentemente riportato nell'UE ed è frequentemente associata a consumo di uova crude/sotto-cotte o ovoprodotti. Giovanni D'Agata, presidente dello "Sportello dei Diritti", rileva che l'ECDC continuerà a monitorare attentamente l'occorrenza di casi umani.

(Notizia segnalata da **Giovanni D'Agata**)

Articolo scaricato da www.infooggi.it

<https://www.infooggi.it/articolo/efsa-ecdc-valutazione-congiunta-di-un-focolaio-plurinazionale-di-infezioni-da-salmonella/69899>

