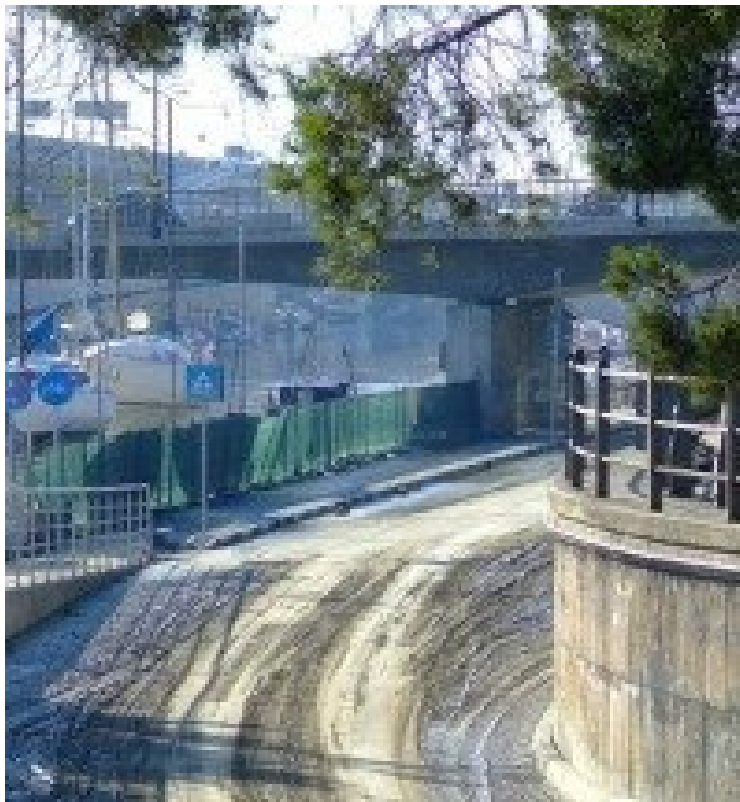


Frana colle Breccia: arrivano i geologi

Data: 12 ottobre 2013 | Autore: Erica Benedettelli



SAN SILVESTRO (PE), 10 DICEMBRE 2013 – I cittadini abruzzesi non sono ancora salvi: l'ondata di maltempo che nei giorni scorsi ha colpito il capoluogo adriatico ha provocato una violenta frana che, sabato scorso, si è abbattuta su Colle Breccia, la collina su San Silvestro, e che ha costretto all'allontanamento dalle proprie abitazioni 5 famiglie. [MORE]

I geologi, quest'oggi, sono giunti sul luogo e si sono calati nel buco della frana per verificare la consistenza del terreno e spiegare, quindi, le dinamiche dell'evento e il fango copioso che ha raggiunto San Silvestro spiaggia e Pretaro di Francavilla. Questa frana, già prevista nel 2011, risulta essere una delle 15 più pericolose della zona di Pescara che, prima del suo collasso, non era stata, preventivamente, messa in sicurezza.

Insieme ai geologi, oggi, anche l'assessore alla protezione civile, Bernardo Fiorilli che si è rivolto principalmente ai residenti annunciando il suo completo interesse per la questione la cui risposta definitiva, però, sarà data solo dai geologi al lavoro; nonostante le verifiche siano ancora in corso, Fiorilli prevede una prima risposta tra le 24 e le 48 ore, come da lui richiesto, affinché i tecnici comunali individuino il responsabile per i lavori di ripristino. Spera inoltre che non ci siano spese aggiuntive per i cittadini proprietari delle case sulla collina.

Erica Benedettelli

[video da [IlCentro.it](#)]

[immagine da [iltempo.it](#)]

