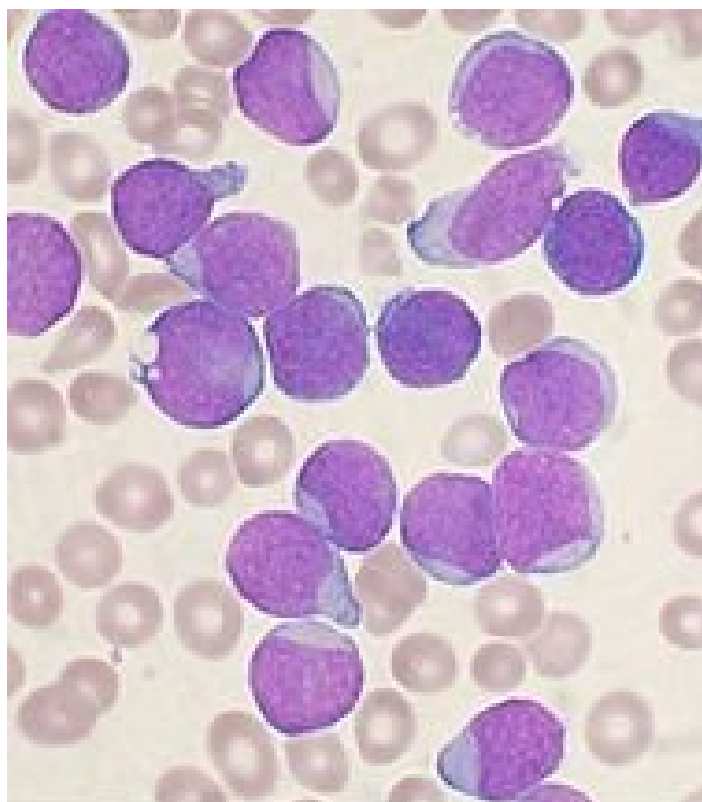


# Il reparto di ematologia di Caltanissetta si avvia pian piano ad essere un reparto di eccellenza.

Data: Invalid Date | Autore: Elisa Mirabile

---



CALTANISSETTA, 18 GIUGNO 2012 -Il reparto di ematologia di Caltanissetta entra a far parte del gruppo “gimema”(gruppo italiano malattie ematologiche dell’adulto).

Il gimema e’ una fondazione onlus fondata dal prof. Mandelliè finanziata dall’ a.i.l (ass. italiana contro le leucemie) della quale fanno parte i più importanti centri ematologici italiani.[MORE]

Numerosi progetti di ricerca clinica e sperimentazione da parte di questa importante fonazione che vanta anche una complessa attività diagnostica centralizzata. Tutti i centri italiani afferenti al “gruppo gimema” infatti, sono in grado di offrire ai pazienti le stesse possibilità di diagnosi e di terapia a prescindere dal luogo di cura.

Il reparto di ematologia di Caltanissetta si avvia pian piano ad essere un reparto di eccellenza.

(foto da:it.wikipedia.org)

Elisa Mirabile

