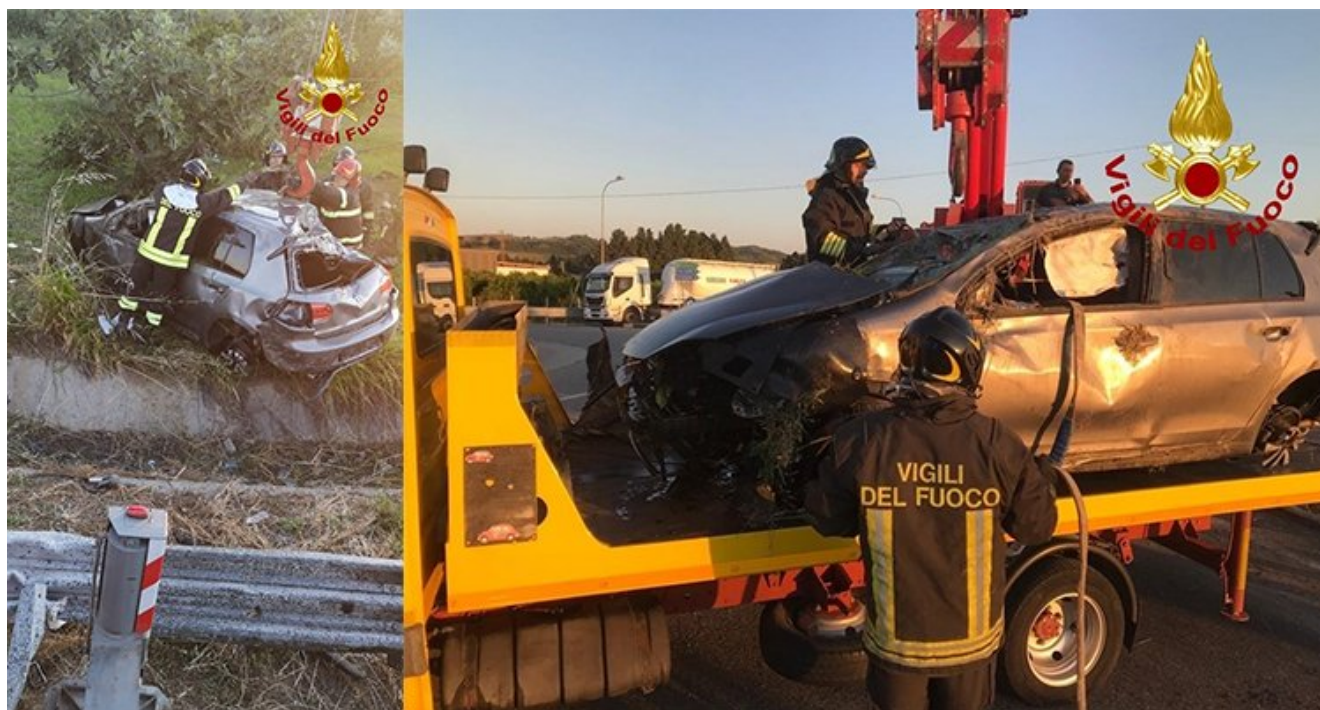


Incidente Stradale, SS106 località Simeri Crichi i Vvf estraggono dalle Lamiere 2 passeggeri

Data: 7 ottobre 2020 | Autore: Redazione



SIMERI CRICHI (CZ) 10 LUG - Squadra dei vigili del fuoco del comando di Catanzaro, distaccamento di Sellia Marina con supporto di autogrù della sede centrale è intervenuta alle ore 4.40 circa sulla SS106 nel comune di Simeri Crichi per incidente stradale.

La vettura coinvolta una Volkswagen Golf 6 che transitava in direzione Crotone. La stessa per cause in corso di accertamento, perdeva il controllo ed urtando il cordolo di delimitazione della rotatoria finiva la sua corsa, al di là del guardrail, in un agrumeto, ribaltandosi.

Due i passeggeri a bordo che, estratti dall'abitacolo congiuntamente al personale Suem118, venivano trasportati presso struttura ospedaliera.

Intervento dei soccorritori è valso altresì alla messa in sicurezza della vettura e della zona interessata. Si provvederà inoltre, con ausilio di autogrù, al recupero del mezzo che veniva consegnato al soccorso stradale.

Sul posto carabinieri per gli adempimenti di competenza e Anas per il ripristino delle normali condizioni di sicurezza del tratto stradale. Disagi per la circolazione.

In aggiornamento

