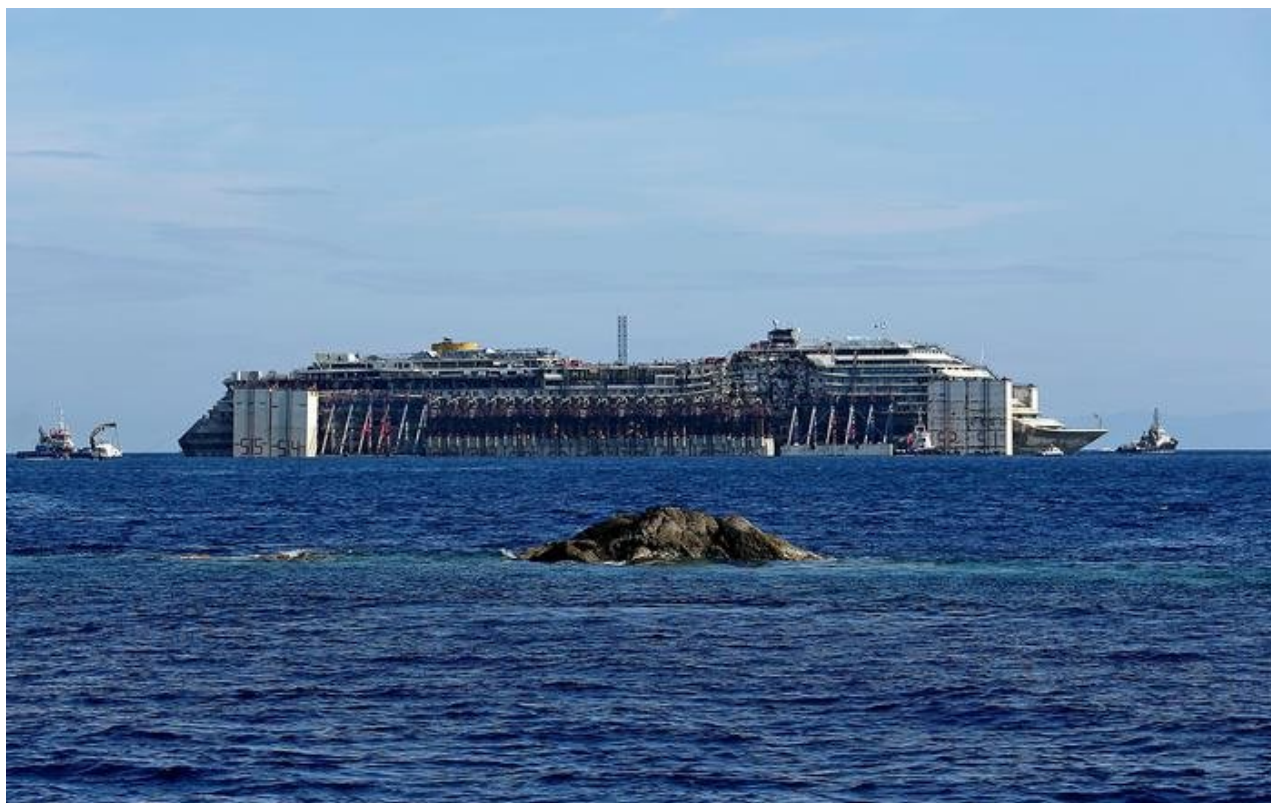


L'ultimo viaggio della Concordia: raggiungerà Genova all'alba di domani

Data: Invalid Date | Autore: Elisa Lepone



GENOVA, 26 LUGLIO 2014 –Solo 40 miglia separano la Costa Concordia dal termine del suo ultimo viaggio, che la condurrà nel porto di Genova dopo la [partenza dall'Isola del Giglio](#), avvenuta il 23 Luglio. Una volta raggiunta la rada di Genova Voltri-Prà, inizieranno le operazioni di smantellamento.

Prima fase di smantellamento

La fase iniziale delle operazioni di smantellamento dovrebbe durare cinque mesi e alleggerire il relitto della nave di circa 18.000 tonnellate, grazie alla rimozione degli arredi e dei rivestimenti presenti sui ponti dal 14 al 2. L'alleggerimento permetterà di far raggiungere alla nave un'immersione massima di circa 15 metri.

[MORE]

Lupi: «Genova dimostra quanto l'Italia può fare»

Il ministro delle Infrastrutture e dei Trasporti, Maurizio Lupi, ha dichiarato in merito all'ultimo viaggio della nave di Costa Crociere: «*La Concordia incagliata all'Isola del Giglio era il simbolo nel mondo di ciò che non si deve fare. Oggi, pur non dimenticando la tragedia e i morti, è l'immagine dell'Italia che si rialza. Con l'arrivo domenica della Concordia e oggi con la visita ai cantieri avviati per il Terzo Valico ferroviario, Genova dimostra*

quanto l'Italia può fare».

Arrivo previsto entro le 5 di domenica mattina

Salvo imprevisti, la Costa Concordia dovrebbe lambire le acque del porto di Genova entro le cinque di domani mattina. Si stima che, per l'ingresso e l'attracco del relitto nel porto, saranno necessarie dalle sei alle otto ore di lavoro.

(fonte www.lastampa.it; genova.mentelocale.it)

(foto www.tgla7.it)

Elisa Lepone

Articolo scaricato da www.infooggi.it

<https://www.infooggi.it/articolo/ultimo-viaggio-della-concordia-raggiungera-genova-allalba-di-domani/68740>

