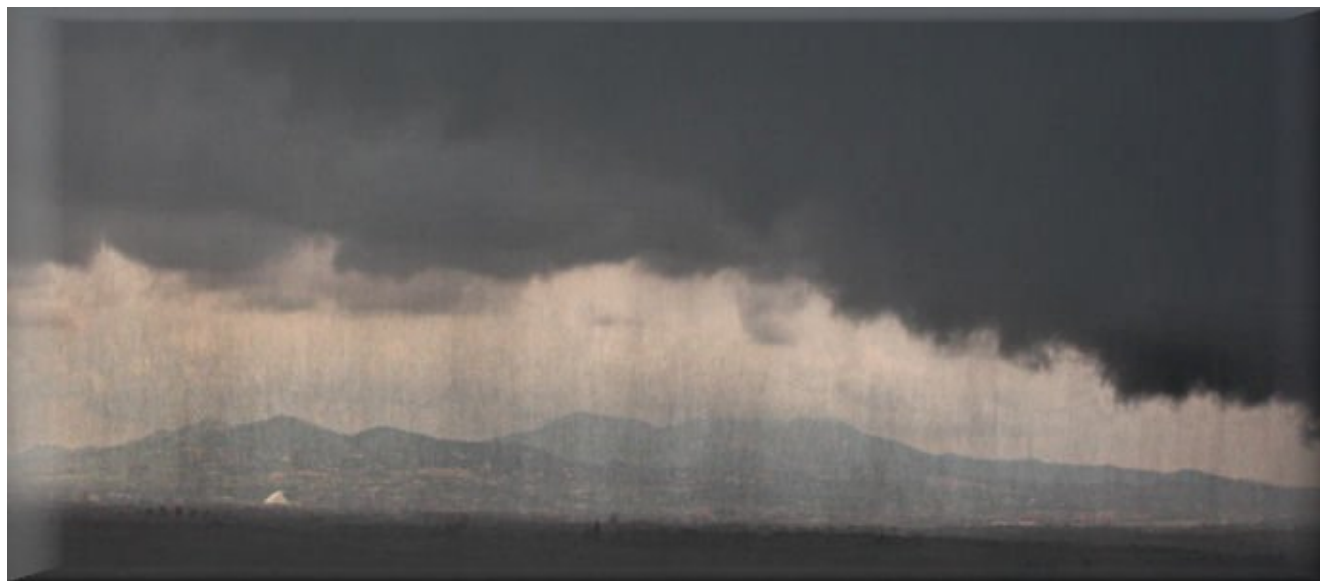


# Mateo: Protezione Civile, allerta temporali su Umbria, Lazio, Abruzzo, Molise, Campania e Puglia

Data: 6 novembre 2016 | Autore: Redazione

---



Una veloce perturbazione atlantica interesserà nella giornata di domani la nostra penisola , con fenomeni di instabilità più frequenti su gran parte delle regioni centrali e localmente anche su quelle meridionali. [MORE]

Sulla base delle previsioni disponibili, il Dipartimento della Protezione Civile d'intesa con le Regioni coinvolte – alle quali spetta l'attivazione dei sistemi di protezione civile nei territori interessati – ha emesso un avviso di condizioni meteorologiche avverse. I fenomeni meteo, impattando sulle diverse aree del Paese, potrebbero determinare delle criticità idrogeologiche e idrauliche che sono riportate, in una sintesi nazionale, nel bollettino di criticità consultabile sul sito del Dipartimento ([www.protezionecivile.gov.it](http://www.protezionecivile.gov.it)).

L'avviso prevede dalla mattina di domani, domenica 12 giugno ,precipitazioni sparse, a prevalente carattere di rovescio o temporale, su Umbria, Lazio, Abruzzo, Molise, Campania e Puglia centro-settentrionale.

I Fenomeni potranno essere accompagnati da rovesci di forte intensità, frequente attività elettrica, locali grandinate e forti raffiche di vento.

Sulla base dei fenomeni previsti è stata valutata per domani allerta gialla su Veneto, Friuli Venezia Giulia , Umbria ,Abruzzo, Marche ,Lazio, Campania ,Basilicata,Molise ,Puglia e parte del Piemonte e Lombardia .

Il quadro meteorologico e delle criticità previste sull'Italia è aggiornato quotidianamente in base alle

nuove previsioni e all'evolversi dei fenomeni, ed è disponibile sul sito del Dipartimento della Protezione Civile ([www.protezionecivile.gov.it](http://www.protezionecivile.gov.it)), insieme alle norme generali di comportamento da tenere in caso di maltempo.

Le informazioni sui livelli di allerta regionali, sulle criticità specifiche che potrebbero riguardare i singoli territori e sulle azioni di prevenzione adottate sono gestite dalle strutture territoriali di protezione civile, in contatto con le quali il Dipartimento seguirà l'evolversi della situazione.

---

Articolo scaricato da [www.infooggi.it](http://www.infooggi.it)

<https://www.infooggi.it/articolo/mateo-protezione-civile-allerta-temporali-su-umbria-lazio-abruzzo-molise-campania-e-puglia/89228>

