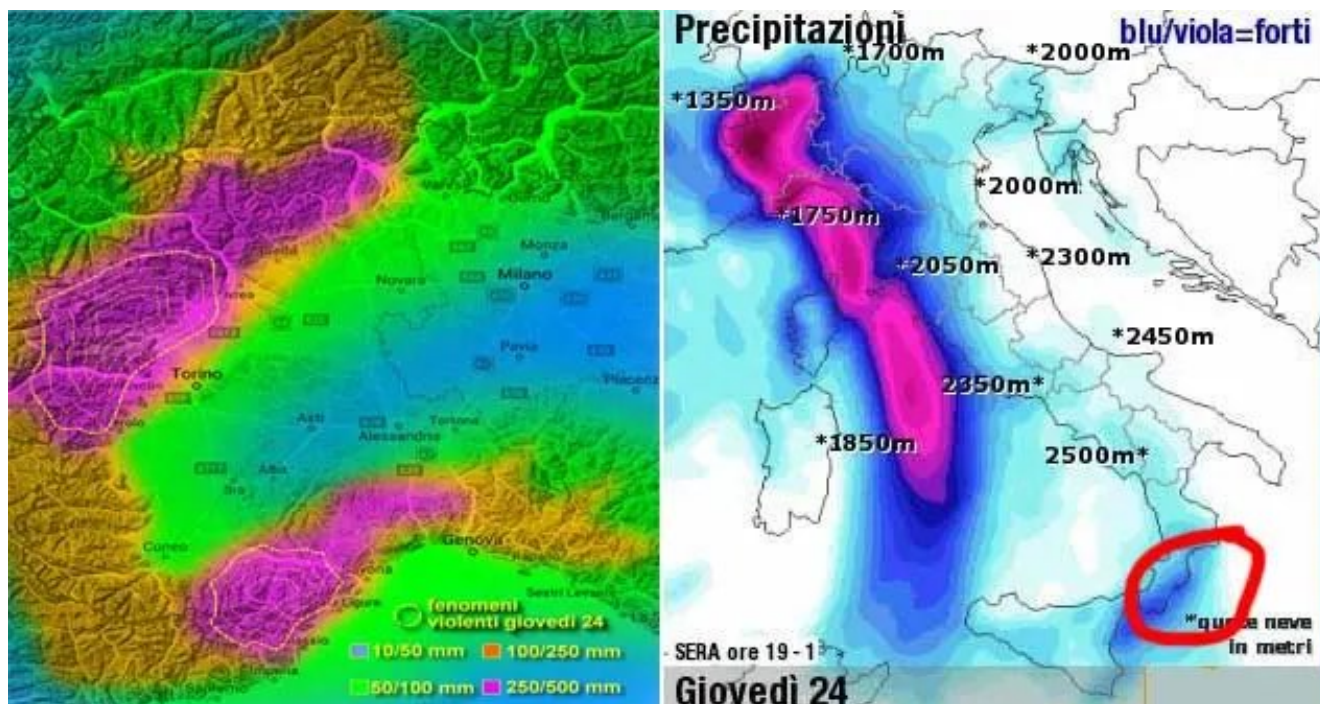


# Meteo: Massima allerta nubifragi su Liguria, Piemonte e costa Jonica calabrese

Data: Invalid Date | Autore: Redazione



E' il caso di annunciare codice Rosso per Piemonte e Liguria. Quand'anche dovesse andare meno peggio, nel senso che il quantitativo atteso dovesse essere meno del previsto e, eventuali danni, ridimensionati a evento compiuto, cosa decisamente augurabile, una ALLERTA MASSIMA ci sta tutta. [MORE]

GIA' PIOGGE INGENTI, FINO A 600 MM - Da tre giorni, oramai, molte aree della Liguria e del Piemonte sono tartassate da piogge incessanti e spesso violente. Centinaia di mm sono già caduti su molte zone, fino a 600 nell'entroterra del Genovese. 100/200 mm e oltre sui rilievi del Cuneese, basso Piemonte, confine con la Liguria, e sulle Alpi settentrionali piemontesi. Tutti i fiumi e corsi d'acqua sono ingrossati e alcuni già a livello di guardia.

IL PEGGIO DEVE ARRIVARE - Tutto questo, quando il "BOTTO" delle piogge deve ancora arrivare. E sì, purtroppo non è finita qui. La vasta depressione semi stazionaria sulla Spagna è responsabile di tutto questo maltempo, nelle prossime 48 ore allargherà le sue spire cicloniche verso Ovest. Insomma, si farà più cattiva verso l'Ovest Mediterraneo, Algeria e l'alto Tirreno, intensificando le vorticità e andando a spingere con maggiore veemenza i fronti perturbati in risalita dal Nord Africa.

PREVISIONE PER OGGI - Per oggi, continueranno rovesci e temporali diffusi su tutta la Liguria centro occidentale, sulla fascia alpina piemontese e sulle pedemontane piemontesi tutte, con altri accumuli importanti entro la mezzanotte prossima, 50/100 mm.

**PIOGGE ALLUVIONALI GIOVEDI' 24** - Massima attenzione nella giornata di Giovedì 24. E' attesa la fase più cruda del maltempo. I fronti si faranno cattivi e ad elevato sviluppo verticale. Oltre all'ostacolo orografico costituito dall'Appennino ligure e dalle Alpi piemontesi, si aggiungeranno velocità verticali e vorticità, indotte dal sistema, decisamente più significative. Sono attesi fenomeni persistenti e forti su tutta la Liguria di Ponente, Alpi e settori pedemontani piemontesi, sin dalle prime ore di giovedì e per tutta la giornata, con enfasi nelle ore pomeridiane e ancora serali su Alpi piemontesi.

**FOCUS MALTEMPO FORTE** - Dell'immagine a corredo dell'articolo, oltre a contrassegnare a scala di colori tutte le aree più a rischio e i quantitativi di pioggia stimati, abbiamo focalizzato su due aree, in particolare, tratteggiate in giallo. Si tratta dei settori alpini e pedemontani del Torinese e delle aree montuose tra il Sud Cuneese, l'Imperiese e l'Ovest Savonese. Sulla base delle indicazioni attuali, su questi settori, oltre alle piogge diffuse, incessanti e mediamente forti, potranno avere luogo fenomeni anche violenti, caratterizzati da ingenti quantitativi di pioggia in unità di tempo anche ridotta: condizioni possibili per 200/400 millimetri in poche ore, in particolare nella giornata di giovedì.

**ALLERTA MASSIMA SU QUESTE AREE** - Nel dettaglio, rinnoviamo l'allerta per tutti i corsi d'acqua, tra Biellese e Torinese, con attenzione particolare per il fiume DORA BALTEA , il TORRENTE D'ORCO, il fiume STURA DI LANZO, il fiume DORA RIPARIA, il TORRENTE SANGONE, il TORRENTE CERONDA. Più a Sud, tra Sud Cuneese e Imperiese, Ponente ligure, ALLERTA per i torrenti IMPERO, FORA di TAGGIA, MERULA, SCIUSA, ACQUILA, BOTTASSANO, VARATELLA, NIMBALTO, LERRONE, fiume CENTA, torrenti QUILIANO, SANSOBBIA, ARENON, ARRESTRA, RUMARO, LERONE e tutti i canali e corsi d'acqua minori del Ponente ligure. ALLERTA per il fiume BORMIDA di SPIGNO, fiume TANARO, nel sud Cuneese, e tutti i corsi d'acqua ai confini tra Piemonte e Liguria. Apporteremo altri aggiornamenti con appositi interventi h 24. Seguiteci sulle nostre rubriche.

Notizia segnalata da: (il Meteo)

---

Articolo scaricato da [www.infooggi.it](http://www.infooggi.it)

<https://www.infooggi.it/articolo/meteo-allertata-nubifragi-liguria-piemonte-e-costa-jonica-calabrese/93013>