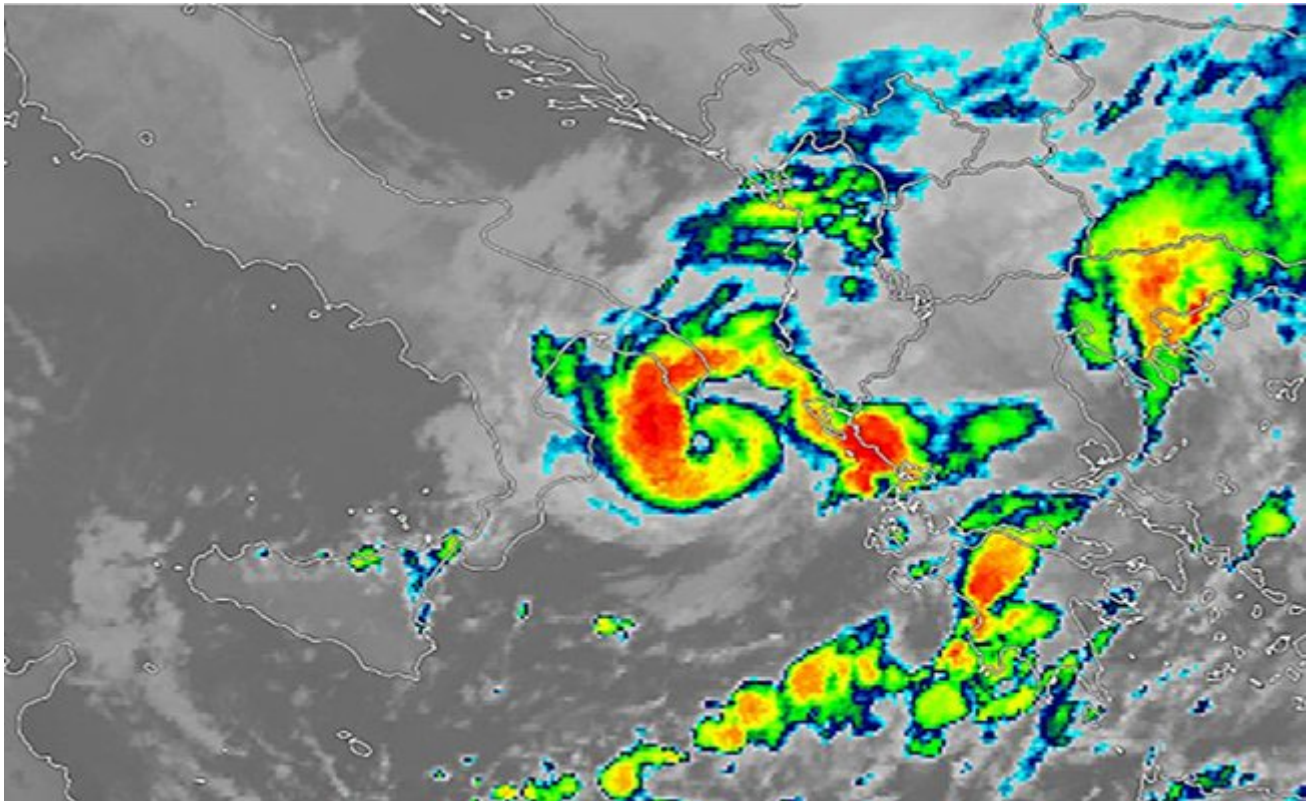


# Meteo: Ciclone tropicale, sistemi temporaleschi particolarmente violenti. Ecco la traiettoria

Data: Invalid Date | Autore: Redazione



Nei prossimi giorni un evento meteorologico raro potrebbe interessare da vicino l'Italia: stiamo parlando della possibile formazione di un ciclone tropicale sul Mediterraneo. Facciamo il punto della situazione cercando di capire come si formano questi cicloni, la traiettoria previste e le nazioni maggiormente a rischio.

Vi ricordate le note d'instabilità che hanno interessato il Centro Sud negli ultimi giorni? Ebbene, la causa di questo peggioramento è stata attribuita ad un'area di bassa pressione che dalla Sardegna si è spostata verso la Sicilia in direzione poi della Grecia.

Questo vortice sta tutt'ora soggiornando tra lo Ionio, la Sicilia, le coste più settentrionali della Tunisia e della Libia. Nei prossimi giorni, grazie alle temperature ancora molte elevate dei mari, potrà caricarsi nuovamente di energia fino a trasformarsi addirittura in un TLC ( tropical Like Cyclone ). Ma di cosa si tratta? Per caratteristiche fisiche e per forza i "TLC" non hanno nulla da invidiare ai classici cicloni tropicali o uragani che sferzano il settore tropicale dell'Atlantico, il Pacifico e l'Oceano Indiano. La caratteristica essenziale è il "cuore caldo" (warm core in termine tecnico), ben presente soprattutto nei bassi strati, con temperature di oltre i  $+1^{\circ}\text{C}$   $+2^{\circ}\text{C}$  (se non pure più) rispetto all'ambiente circostante. I "TLC" riescono a conservare una grandissima potenza durante il loro

tragitto che spesso si traduce in una intensa attività convettiva al centro, dove si possono celare dei sistemi temporaleschi particolarmente violenti, e da venti molto forti e turbolenti con raffiche ad oltre 100 km/h, spesso sotto forma di tempesta.

Ma quali effetti avrà sul nostro Paese vista la sua vicinanza?

- 

Le regioni che potrebbero risentire di tale fenomeno sono le estreme regioni meridionali segnatamente il sud della Puglia le coste ioniche della Calabria e i settori sud orientale della Sicilia. Qui tuttavia gli effetti saranno comunque molto contenuti e si tradurranno in qualche pioggia ed un moderato rinforzo dei venti nel corso della giornata di venerdì 18 settembre. Massima attenzione invece poi per la Grecia, infatti secondo gli ultimi aggiornamenti il ciclone impatterà sulla Penisola ellenica tra venerdì e sabato provocando piogge alluvionali. (iLMeteo)

---

Articolo scaricato da [www.infooggi.it](http://www.infooggi.it)

<https://www.infooggi.it/articolo/meteo-ciclone-tropicale-sistemi-temporaleschi-particolarmente-violenti-ecco-la-traiettoria-con-levoluzione/123017>

