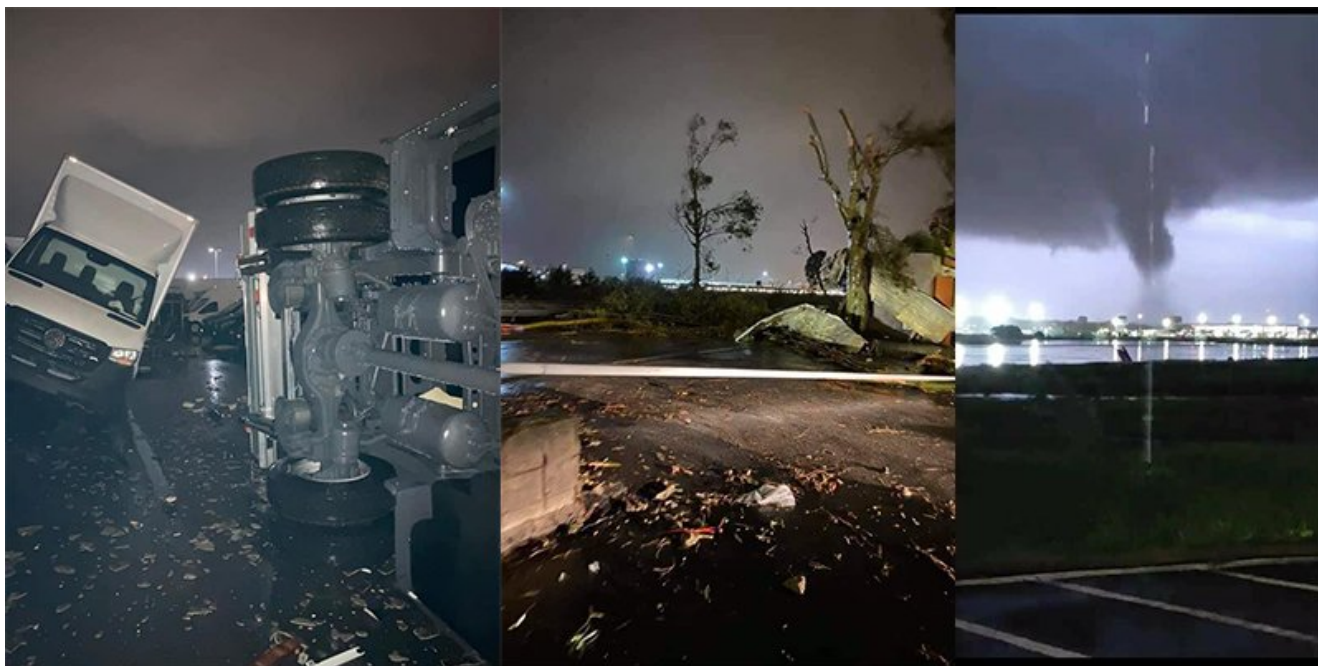


# Meteo: Allerta Rossa e Arancione. Intensi rovesci, trombe d'aria e nubifragi. Il dettaglio

Data: Invalid Date | Autore: Redazione



Anche questa mattina la nostra meteo Cronaca Diretta segue con apprensione il maltempo che sta già dispensando nuovi ed intensi rovesci previste trombe d'aria su alcune regioni d'Italia e dove si eleverà inoltre il rischio di nubifragi. Queste parentesi caratterizzata da condizioni meteo fortemente avverse è collegata ad un vortice di bassa pressione con centro motore attualmente nello spazio di mare che separa la Sardegna dalle coste tunisine.

Situazione: ore 07.30 - In queste ore la fase più intensa del brutto tempo è concentrata soprattutto sulle estreme regioni meridionali in particolare sull'area ionica tra la Calabria, della Basilicata e della Puglia. Su queste zone si alternano forti rovesci a tratti anche a sfondo temporalesco.

Ma le piogge non si limitano ad interessare solo il Sud. Piovaschi sparsi si segnalano infatti lungo la fascia adriatica in particolare sui litorali abruzzesi e marchigiani mentre sul lato tirrenico rovesci temporaleschi interessano in forma molto irregolare i comparti centro-meridionali della Sardegna. Sul resto del Paese troviamo parecchie nubi ma il contesto meteorologico si mantiene più asciutto salvo per qualche debole fenomeno in Emilia Romagna.

Evoluzione: l'area ciclonica comincerà poi a muovere il suo baricentro verso levante portando in serata il suo minimo tra la Sicilia e la Tunisia. Gioco forza le avverse condizioni meteorologiche insisteranno ancora soprattutto su Sardegna, Sicilia, in area ionica, sulla Puglia e su tutto il versante adriatico. Su queste zone i fenomeni temporaleschi potranno dar luogo anche ad improvvisi nubifragi. "æVÂ 6÷'6ò FVÆÆ v—÷ nata altre deboli precipitazioni bagneranno inoltre l'Emilia Romagna.

A causa di questa fase di intenso maltempo, il Dipartimento della Protezione Civile ha prorogato lo stato di allerta meteo. Sulla base dei fenomeni previsti e in atto infatti è stata valutata per la giornata di Domenica 29 novembre, allerta Rossa su gran parte della Sardegna e Arancione sui restanti bacini. Valutata inoltre allerta arancione sui versanti meridionali e orientali della Calabria e su ampi settori della Puglia e infine Gialla sull'intero territorio di Sicilia, Campania, Basilicata, Molise, Abruzzo e sui restanti settori calabresi e pugliesi.

La fase di forte maltempo dovrebbe comunque attenuarsi già nel corso di Lunedì nonostante nel corso della nuova settimana, il meteo potrebbe riservarci qualche fredda sorpresa. (iLMeteo)

In aggiornamento

Allerta a Reggio Calabria, Comune 'state a casa'

La protezione civile ha diramato un'allerta meteo arancione per domani sul reggino, per piogge intense a partire da stanotte e per tutta la giornata di domani. In seguito a tale allerta, diramata dalla Sala operativa regionale della Protezione civile, l'Amministrazione comunale di Reggio Calabria, in una nota, "invita i cittadini a rimanere presso la propria abitazione, evitando ogni spostamento non strettamente necessario, e richiama alla massima prudenza, evidenziando le norme comportamentali e le raccomandazioni diffuse dalla Protezione Civile".

In aggiornamento

---

Articolo scaricato da [www.infooggi.it](http://www.infooggi.it)

<https://www.infooggi.it/articolo/meteo-intensi-rovesci-trombe-daria-e-nubifragi-il-dettaglio/124683>