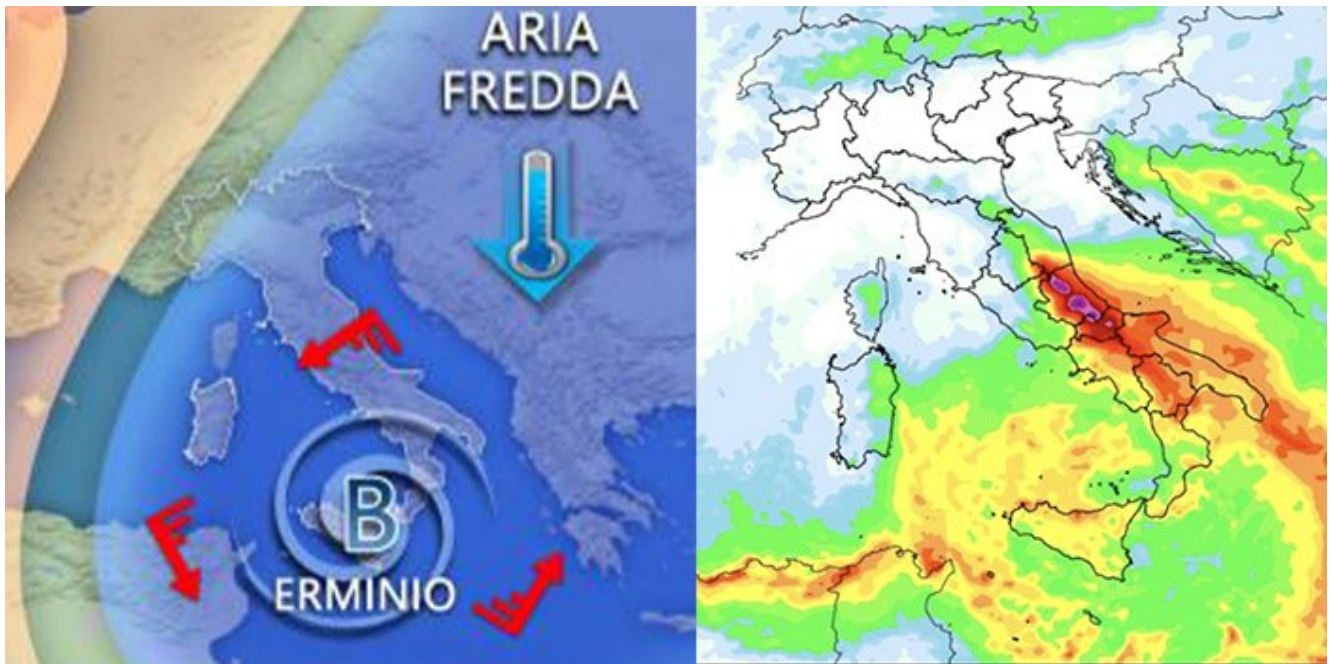


Meteo Italia: allerta per il ciclone Erminio, pioggia, neve e vento forte fino a giovedì

Data: 4 gennaio 2026 | Autore: Redazione



Meteo Italia: il ciclone Erminio porta maltempo intenso tra pioggia, neve e vento forte

Allerta meteo e vortice mediterraneo: le regioni più colpite fino a giovedì

Il quadro meteorologico sull'Italia è dominato dal **ciclone Erminio**, un profondo **vortice mediterraneo** che sta causando **maltempo diffuso**, soprattutto al **Centro-Sud**. La perturbazione, alimentata da aria fredda e instabile, continuerà a influenzare il tempo fino a giovedì, con effetti residui anche nella giornata di venerdì.

Il minimo depressionario, attualmente posizionato sul basso Tirreno, si muoverà lentamente verso lo Ionio, intensificandosi fino a circa **992 hPa**, determinando condizioni di **pioggia intensa**, **neve abbondante** e **forti venti**.

Dove colpirà il ciclone Erminio: neve sull'Appennino e piogge intense

Le aree maggiormente esposte al **maltempo** saranno:

- il versante adriatico del Centro-Sud

- l'**Appennino centrale e meridionale**
- le regioni del **Sud Italia**

Le **neviccate** interesseranno in particolare:

- Appennino centrale e meridionale
- Quote medie tra **1000 e 1500 metri**
- Localmente anche più in basso (**700-1000 metri**) nelle fasi iniziali su **Marche, Abruzzo, Molise e Daunia**

Attesi accumuli molto importanti, soprattutto sul lato adriatico, con punte anche **oltre 1,5 metri di neve** su rilievi come:

- **Gran Sasso**
- **Majella**
- **Matese**

Più riparate risultano invece:

- il **Nord Italia**
- le regioni tirreniche centrali
- la **Sardegna**

Tuttavia, anche qui si faranno sentire i **venti forti** e i mari agitati.

Previsioni meteo giorno per giorno

Meteo mercoledì: maltempo diffuso e temperature sotto media

- **Nord:** tempo stabile, cieli poco nuvolosi, qualche addensamento senza fenomeni
- **Centro:** rovesci sull'Adriatico, **neve dai 700-1000 metri**, più sole sul versante tirrenico
- **Sud:** **piogge, temporali e neve dai 1100-1300 metri** su Adriatico, Calabria e Sicilia settentrionale
- **Temperature:** inferiori alla media stagionale
- **Venti:** forti settentrionali
- **Mari:** molto mossi o agitati

Meteo giovedì: graduale attenuazione ma ancora instabilità

- **Nord:** stabile e soleggiato
- **Centro:** residui rovesci sull'Adriatico, in attenuazione dalle Marche
- **Sud:** ancora **piogge e neve in montagna**, ma in progressivo miglioramento
- **Temperature:** in lieve aumento, ma ancora sotto media
- **Venti:** tesi dai quadranti settentrionali

Meteo venerdì: miglioramento ma ultimi fenomeni al Sud

- **Sud:** qualche pioggia residua
- **Centro-Nord:** condizioni più stabili e soleggiate
- **Temperature:** in ulteriore aumento
- **Venti:** in attenuazione

Allerta meteo: regioni a rischio idraulico e idrogeologico

Per la giornata di **mercoledì 1 aprile 2026**, la Protezione Civile segnala diverse criticità:

Allerta rossa (criticità elevata)

- **Abruzzo**: bacini dell'Aterno e del Sangro
- **Molise**: area Frentani-Sannio-Matese e fascia litoranea

Allerta arancione (criticità moderata)

- **Abruzzo, Molise e Puglia** per rischio idraulico e idrogeologico
- Estesa anche al rischio **temporali intensi** in gran parte della Puglia

Allerta gialla (criticità ordinaria)

Coinvolge numerose regioni tra cui:

- **Calabria**
- **Sicilia**
- **Campania**
- **Lazio**
- **Marche**
- **Basilicata**
- **Umbria**

Con possibili **allagamenti, frane e disagi alla viabilità**.

Analisi: perché il ciclone Erminio è così persistente

La persistenza del **ciclone Erminio** è legata alla presenza di una configurazione atmosferica bloccata, che rallenta il movimento delle perturbazioni. Questo favorisce:

- precipitazioni ripetute sulle stesse aree
- accumuli elevati di pioggia e neve
- aumento del rischio **idrogeologico**

Si tratta di una situazione tipica dei **cicloni mediterranei**, spesso intensi e difficili da prevedere nella loro evoluzione locale.

Conclusioni: quando torna il bel tempo

Il **miglioramento meteo** sarà graduale a partire da venerdì, ma solo nel weekend si potrà parlare di una fase più stabile su gran parte dell'Italia.

Nel frattempo, è fondamentale prestare attenzione alle **allerte meteo**, soprattutto nelle zone già colpite da piogge intense, dove il rischio di **frane e alluvioni** resta elevato.