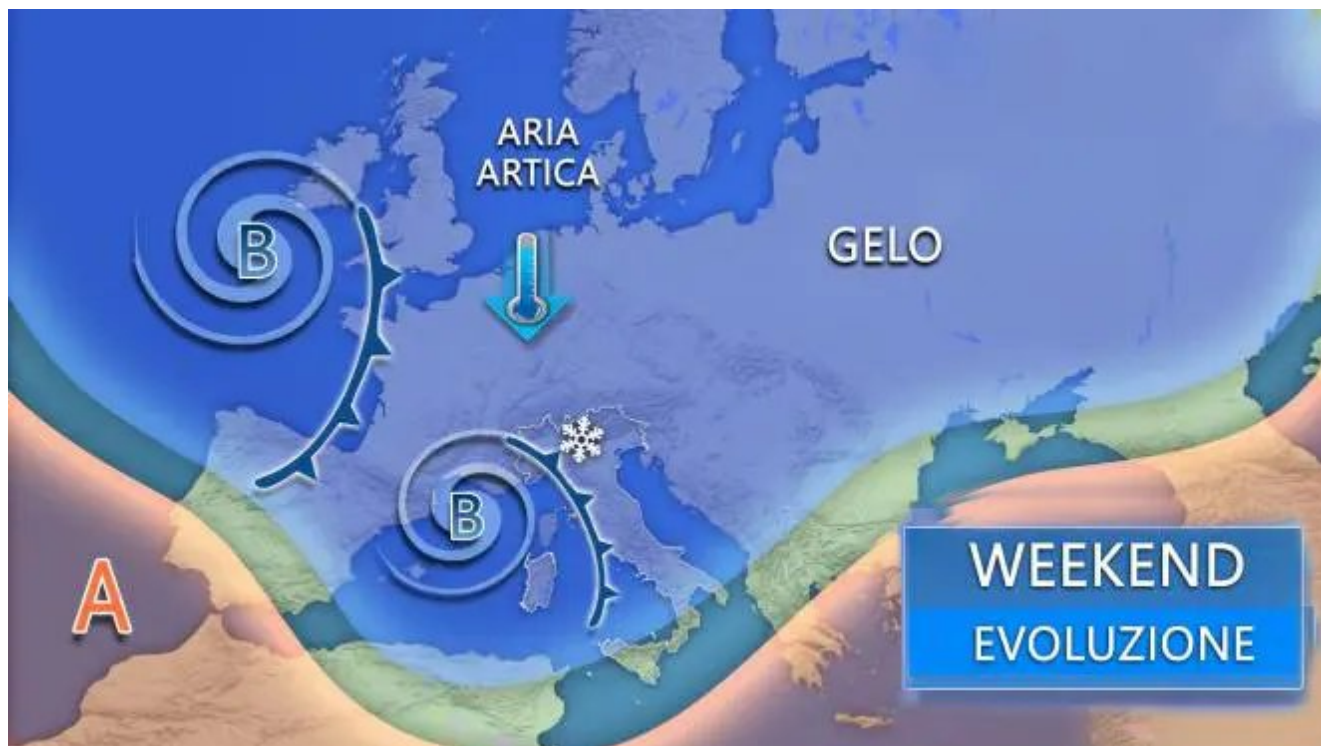


# Meteo Italia, nuovo vortice in arrivo: piogge diffuse e neve a bassa quota tra venerdì e il weekend

Data: Invalid Date | Autore: Redazione



## Maltempo persistente sul Mediterraneo: dopo Harry, un'altra perturbazione pronta a colpire l'Italia

Dopo il recente passaggio del ciclone Harry, la situazione meteorologica sull'Italia resta fortemente instabile. Le ultime analisi modellistiche confermano l'arrivo di un nuovo vortice di maltempo tra venerdì e il weekend, con piogge diffuse, venti intensi e neve a quote molto basse, soprattutto sulle regioni settentrionali.

Alla base di questo peggioramento c'è l'azione di un vortice atlantico, ancora dominante sull'Europa occidentale, che – con il contributo di correnti artiche continentali in arrivo dalla Russia – riuscirà a spingersi fin nel cuore del Mediterraneo centrale. Il sistema depressionario è atteso in formazione sul Golfo del Leone, ma i suoi effetti inizieranno a farsi sentire già dalla giornata di venerdì.

## Perché la neve potrebbe scendere fino in pianura al Nord

Uno degli elementi più rilevanti di questa fase meteo riguarda le basse temperature al Nord, dove sarà presente il cosiddetto effetto "cuscinetto": aria fredda preesistente nei bassi strati che favorirà nevicate a quote molto basse, localmente anche in pianura, almeno nella fase iniziale della

perturbazione.

Situazione diversa invece al Centro-Sud, dove il richiamo di correnti meridionali più miti determinerà un temporaneo aumento delle temperature, con neve confinata prevalentemente alle aree montane.

## **Previsioni meteo dettagliate: cosa aspettarsi giorno per giorno**

### **Meteo venerdì: prime criticità tra Nord e Centro**

- Nord: cielo coperto su Nordovest e Lombardia con piogge e neve a quote molto basse. Possibili fioccate fino in pianura sul Piemonte meridionale e sull'entroterra savonese. Neve anche sulla Lombardia occidentale, localmente fino al piano (Pavese). In serata peggioramento anche al Nordest con neve oltre i 600–1000 metri.
- Centro: rovesci e temporali sulla Toscana in estensione a Lazio e versante adriatico. Neve solo in montagna.
- Sud e Isole: instabilità in aumento sulla Sardegna, nubi irregolari altrove con piogge sparse in Sicilia.
- Temperature: in calo al Nord, stazionarie o in lieve aumento altrove.
- Venti: meridionali.
- Mari: mossi o molto mossi i bacini occidentali.

### **Meteo sabato: nuovo peggioramento e neve in pianura**

- Nord: dal pomeriggio nuova fase perturbata con piogge e neve fino a bassa quota, localmente in pianura al Nordovest tra sera e notte.
- Centro: tempo instabile con ulteriore peggioramento serale sulle regioni tirreniche, piogge e temporali.
- Sud: instabilità in aumento, soprattutto sul versante tirrenico.
- Temperature: stabili o in lieve calo al Nord, in aumento al Centro-Sud.
- Venti: forti meridionali.
- Mari: molto mossi o agitati.

### **Meteo domenica: instabilità diffusa ma in attenuazione al Nord**

- Nord: miglioramento graduale, ma ancora possibili nevicate a bassa quota al mattino sul Nordovest, in successivo rialzo.
- Centro: tempo instabile con piogge intermittenti; neve in calo sotto i 1000 metri.
- Sud: piogge e temporali, neve solo a quote elevate.
- Temperature: lieve calo al Centro, stabili altrove.
- Venti: moderati o forti occidentali.
- Mari: molto mossi, localmente agitati.

## **Allerta meteo della Protezione Civile – Mercoledì 21 gennaio 2026**

La Protezione Civile ha diramato numerosi livelli di allerta meteo per rischio idraulico, idrogeologico e temporali, in particolare su Calabria, Sicilia e Sardegna.

### **Allerta rossa – elevata criticità**

- Calabria: versanti Tirrenico e Jonico centro-meridionali
- Sardegna: Campidano, bacini Flumendosa-Flumineddu
- Sicilia: settori nord-orientali e versante ionico

## **Allerta arancione – criticità moderata**

Coinvolti numerosi settori di Calabria, Sicilia e Sardegna, con particolare attenzione a temporali intensi, piene fluviali e movimenti franosi.

## **Allerta gialla – ordinaria criticità**

Segnalazioni diffuse anche su Basilicata, Puglia, Calabria settentrionale, Sardegna e Sicilia, con possibili disagi localizzati.

## **Raccomandazioni alla popolazione**

Si raccomanda di:

- limitare gli spostamenti non necessari
- evitare zone esposte a rischio idrogeologico
- prestare attenzione agli aggiornamenti ufficiali della Protezione Civile

La situazione resta dinamica e soggetta a rapidi cambiamenti: ulteriori aggiornamenti saranno fondamentali nelle prossime ore.

---

Articolo scaricato da [www.infooggi.it](http://www.infooggi.it)

<https://www.infooggi.it/articolo/meteo-italia-nuovo-vortice-in-arrivo-pioggie-diffuse-e-neve-a-bassa-quota-tra-venerd-e-il-weekend/150620>