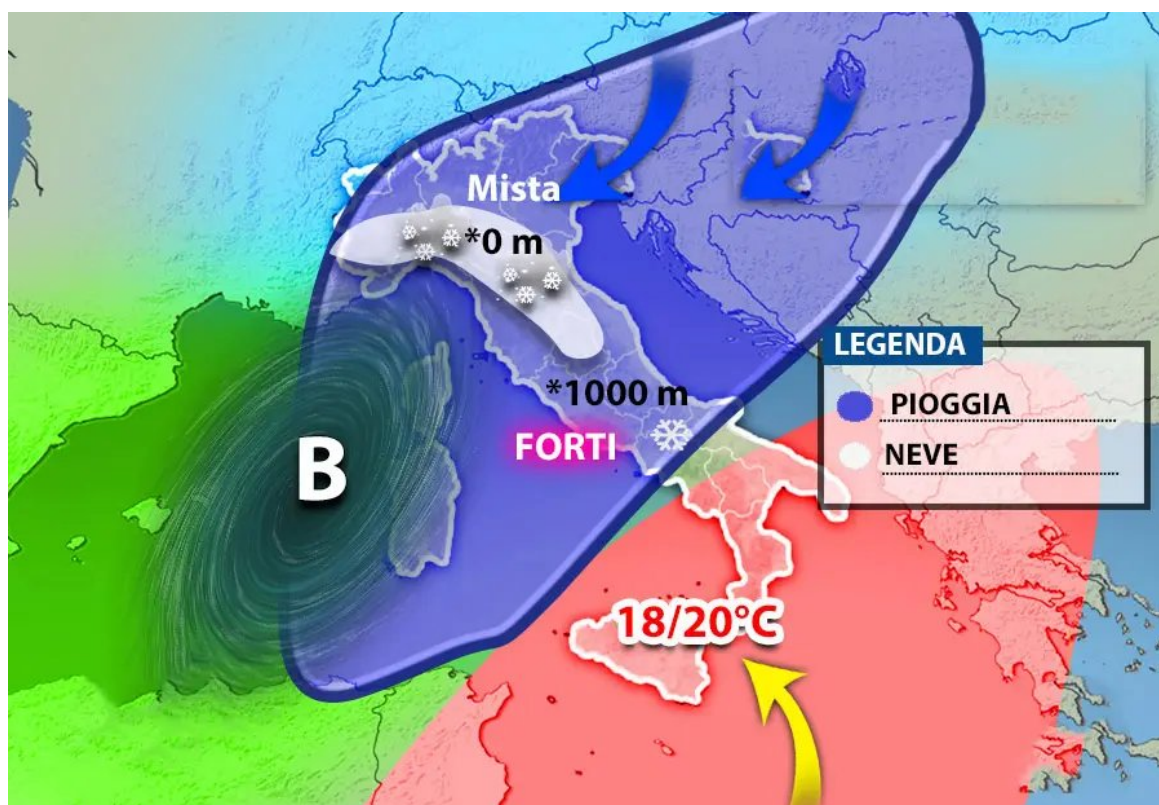


Meteo: Maltempo in arrivo il ciclone di Santa Lucia, ecco il dettaglio su Nord, Centro, Sud e Isole

Data: 12 dicembre 2018 | Autore: Redazione



Importanti novità riguardanti l'ondata di freddo in arrivo per i prossimi giorni con la possibilità a più riprese di vedere nevicate fino a quote via via più basse al Centro Nord. Non mancheranno anche le sorprese, scopriamo dove. Nei prossimi giorni il nostro Paese verrà interessato da due perturbazioni che, unite dal contemporaneo ingresso dai quadranti orientali una massa d'aria fredda, segneranno un importante punto di svolta nella stagione Invernale. Come detto il primo Vortice Ciclonico farà sentire i suoi effetti già dalla mattinata di Domani, Giovedì 13 Dicembre, portando le prime precipitazioni sui settori di Nord Ovest con nevicate fin sulle pianure del cuneese. Successivamente anche i settori collinari di Toscana, Marche e Abruzzo vedranno delle belle nevicate. Sul finire della giornata i fiocchi di neve raggiungeranno anche Trieste e soprattutto buona parte dell'Emilia Romagna.

Nel corso di Venerdì 14 un secondo vortice di Bassa Pressione si muoverà dalla Sardegna verso il basso Tirreno facendo peggiorare nuovamente le condizioni meteo su buona parte dell'Italia. Ci aspettiamo una giornata parecchio instabile con maltempo diffuso al Centro dove non mancheranno temporali intensi specie tra Lazio, Campania e Sardegna.

NEVE: La neve cadrà diffusamente fino in pianura sull'Emilia Romagna con accumuli fino a 7-8 cm a

Reggio Emilia, Modena e Bologna. Possibili bianche sorprese anche in Veneto con deboli nevicate fino in pianura su vicentino, veronese orientale, padovano occidentale. A quote collinari infine sulla Toscana e tra Marche e Abruzzo.

Al Sud invece condizioni diametralmente opposte, infatti nel suo incedere il vortice ciclonico richiamerà a se venti più miti di Scirocco. Attese infatti temperature fino a 18-20° in Sicilia e Calabria.

"æ÷F—!— 6Vvæ Æ F F , "ÄÖWfVò•

Articolo scaricato da www.infooggi.it

<https://www.infooggi.it/articolo/meteo-maltempo-arrivo-il-ciclone-di-santa-lucia-ecco-il-dettaglio-su-nord-centro-sud-e-isole/110279>

