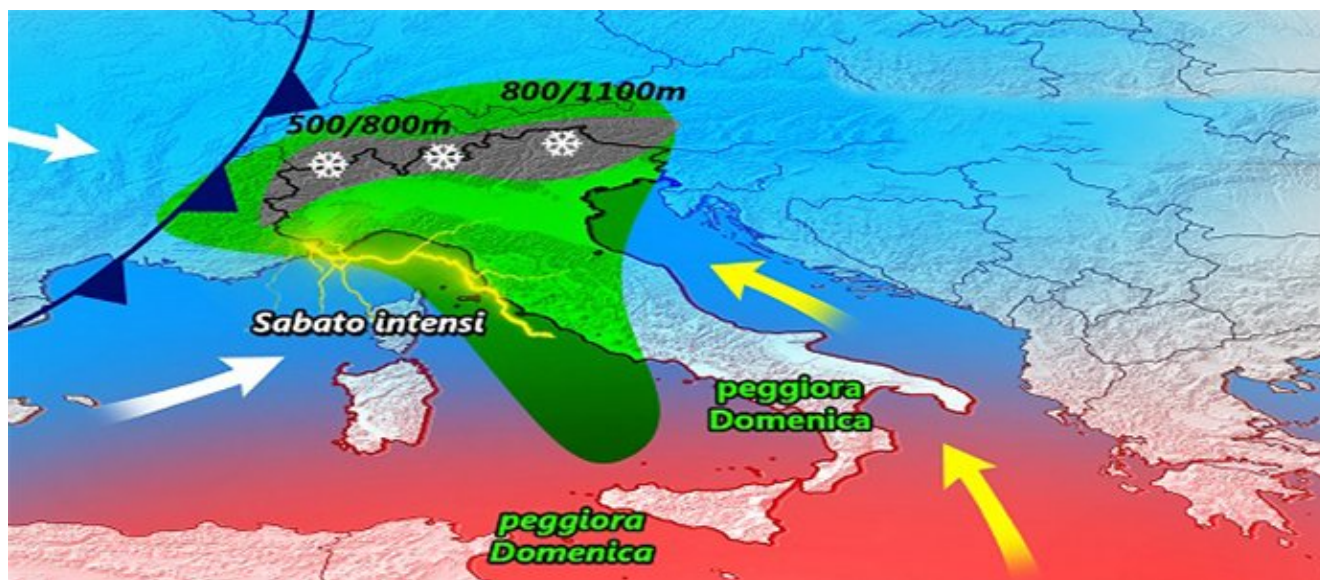


Meteo: Piogge su molte regioni. Ritorna la Neve! Ecco il dettaglio per il weekend

Data: 3 aprile 2017 | Autore: Redazione



Venti meridionali forieri di piogge e nevicate sui monti, ecco il dettaglio per il weekend. Con questo articolo vogliamo fare il punto circa la situazione meteo attesa per il primo weekend del mese di Marzo: fine settimana con diffuso maltempo su numerose regioni, analizziamo insieme il dettaglio previsionale.[MORE]

SITUAZIONE- Nel corso del fine settimana il flusso perturbato atlantico scende di latitudine e una bassa pressione si avvicina al Mediterraneo richiamando venti meridionali su tutti i bacini.

SABATO 4- Al Nord: intenso maltempo al mattino su Liguria e Piemonte con forti piogge e possibili veloci nubifragi. Precipitazioni abbondanti sui settori alpini e prealpini del Piemonte.

Dal pomeriggio maltempo su tutto l'arco alpino e prealpino e piogge moderate sui settori più alti della Pianura Padana, piogge meno intense sul resto del Nord.

Centro: peggiora su regioni tirreniche a partire dalla Toscana con piogge e locali temporali, più asciutti i settori orientali. Sud: bel tempo, ma dal pomeriggio/sera peggiora in Campania.

SABATO, MARI MOSSI -Scirocco intenso in Adriatico, sul bacino centrale e settentrionale al largo, con velocità fino a 70/80 km/h, presso le coste intensità fino a 40/60 km/h.

MARE IONIO - Qui i venti saranno moderati con velocità fino a 20/30 km/h.

MAR LIGURE- Venti forti di Libeccio e Scirocco con velocità superiore ai 50/70 km/h.

MAR DI SARDEGNA- Vento moderato di Ponente e Libeccio con velocità fino a 40/45 km/h.

CANALE DI SICILIA- Vento forte anche su questo settore con velocità fino a 70 km/h.

DOMENICA 5- Al Nord, instabile sui settori alpini e prealpini di Lombardia e Triveneto, migliora altrove con più sole. Centro: dapprima piogge e locali temporali su Toscana, Umbria e Lazio, poi migliora con residue precipitazioni sugli Appennini. Al Sud: piogge in Campania, Puglia centro-settentrionale, Basilicata, Calabria e Sicilia tirreniche, altrove precipitazioni meno probabili o più deboli.

NEVE- Sabato: diffusa sulle Alpi sopra gli 800/1000 metri, ma quote in diminuzione dal pomeriggio/sera. Neve in Appennino centrale dapprima sopra i 1500 e 1800 metri, in serata in calo fin sopra i 1000/1200 metri. Domenica: neve debole sulle Alpi lombarde e del Triveneto sopra i 900 metri, in Appennino sopra i 1200 metri.

TEMPERATURE E VENTI- Temperature che subiranno una diminuzione nei valori massimi, una crescita in quelli minimi. Venti di Libeccio e Ostro sui settori occidentali, Scirocco in Adriatico.

(notizia segnalata da: iLMeteo)

Articolo scaricato da www.infooggi.it

<https://www.infooggi.it/articolo/meteo-piogge-su-molte-regioni-ritorna-la-neve-ecco-il-dettaglio-per-il-weekend/95932>

