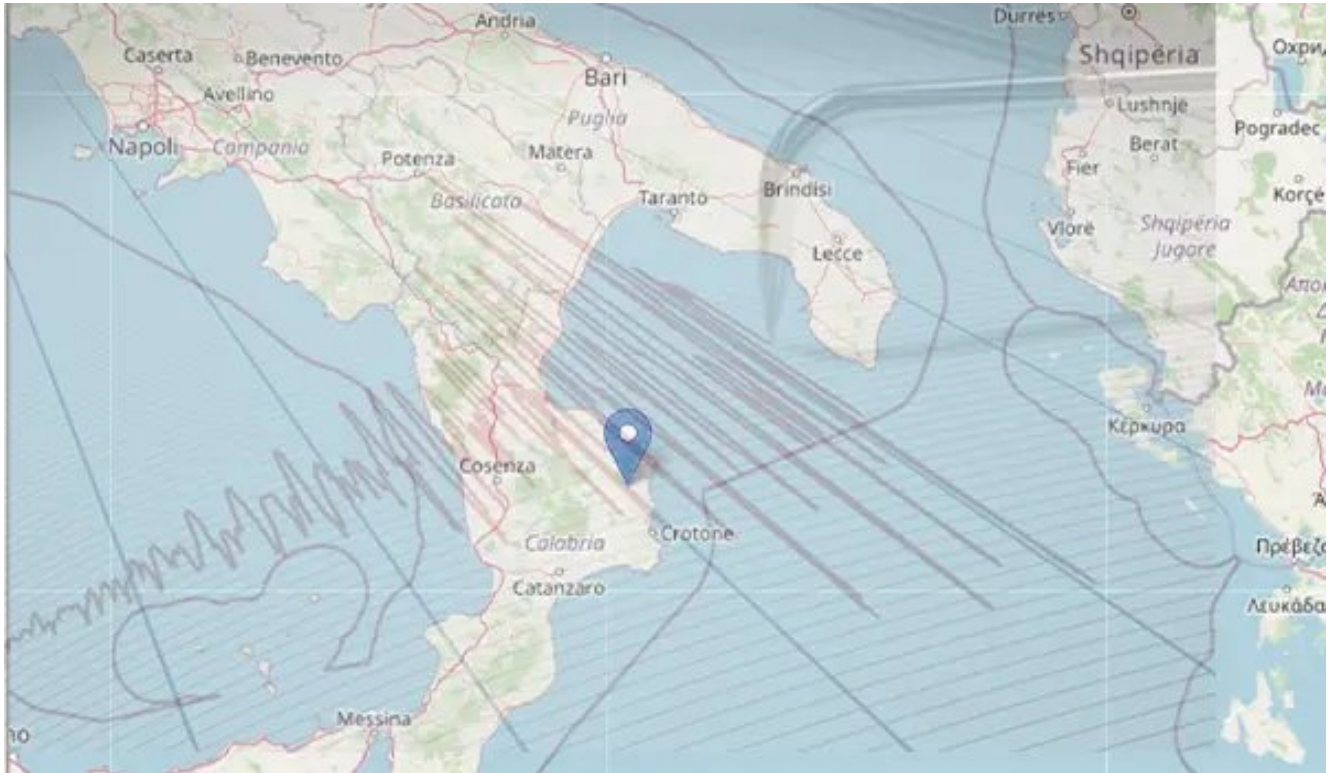


Sciame sismico nel Crotonese: tre terremoti registrati a San Nicola dell'Alto

Data: 1 aprile 2026 | Autore: Nicola Cundò



Terremoto. Scosse ravvicinate tra magnitudo 2.0 e 3.7 nel pomeriggio del 4 gennaio 2026

Nel pomeriggio di sabato 4 gennaio 2026, l'area del Crotonese è stata interessata da una sequenza di terremoti con epicentro nei pressi di San Nicola dell'Alto, in provincia di Crotona (KR).

Le scosse, registrate in un arco temporale di pochi minuti, sono state localizzate dalla Sala Sismica dell'INGV – Roma e rientrano in un contesto di sciame sismico locale.

Terremoto più forte: magnitudo ML 3.7

La scossa principale è avvenuta alle 18:48:15 (ora italiana), con una magnitudo ML 3.7, risultando la più intensa della sequenza.

Dettagli tecnici:

- Epicentro: 1 km a sud-est di San Nicola dell'Alto (KR)
- Profondità: circa 32 km
- Coordinate: lat 39.2815 – lon 16.9903

Il sisma è stato avvertito distintamente dalla popolazione, soprattutto nei comuni limitrofi, ma non si

segnalano danni a persone o strutture.

Le altre scosse registrate nello stesso intervallo

Terremoto ML 2.3

- Ora: 18:53:43 (ora italiana)
- Epicentro: 1 km SE San Nicola dell'Alto (KR)
- Profondità: 32 km
- Coordinate: lat 39.2810 – lon 16.9850

Terremoto ML 2.0

- Ora: 18:52:55 (ora italiana)
- Epicentro: 1 km S San Nicola dell'Alto (KR)
- Profondità: 36 km
- Coordinate: lat 39.2787 – lon 16.9780

Si tratta di scosse di lieve entità, tipiche delle fasi successive a un evento principale, comunemente definite repliche.

Cosa significa uno sciame sismico

Uno sciame sismico è una serie di terremoti ravvicinati nel tempo e nello spazio, generalmente senza un singolo evento nettamente dominante.

Nel caso di San Nicola dell'Alto, la profondità medio-alta delle scosse e le magnitudo moderate suggeriscono un fenomeno monitorato costantemente, ma non anomalo per la sismicità della Calabria.

Monitoraggio e dati ufficiali

L'INGV precisa che:

- le coordinate ipocentrali e la magnitudo rappresentano la migliore stima disponibile al momento;
- eventuali aggiornamenti o nuove analisi potrebbero modificare leggermente i valori;
- il monitoraggio riguarda un raggio di 30 km dall'epicentro.

Situazione sotto controllo

Al momento non risultano criticità, ma l'area resta sorvegliata dai sismografi. In presenza di nuove scosse, le autorità e l'INGV forniranno aggiornamenti ufficiali.

Parole chiave SEO: terremoto Calabria, terremoto San Nicola dell'Alto, sciame sismico Crotonese, scossa di terremoto oggi, INGV terremoti, magnitudo 3.7 Calabria.