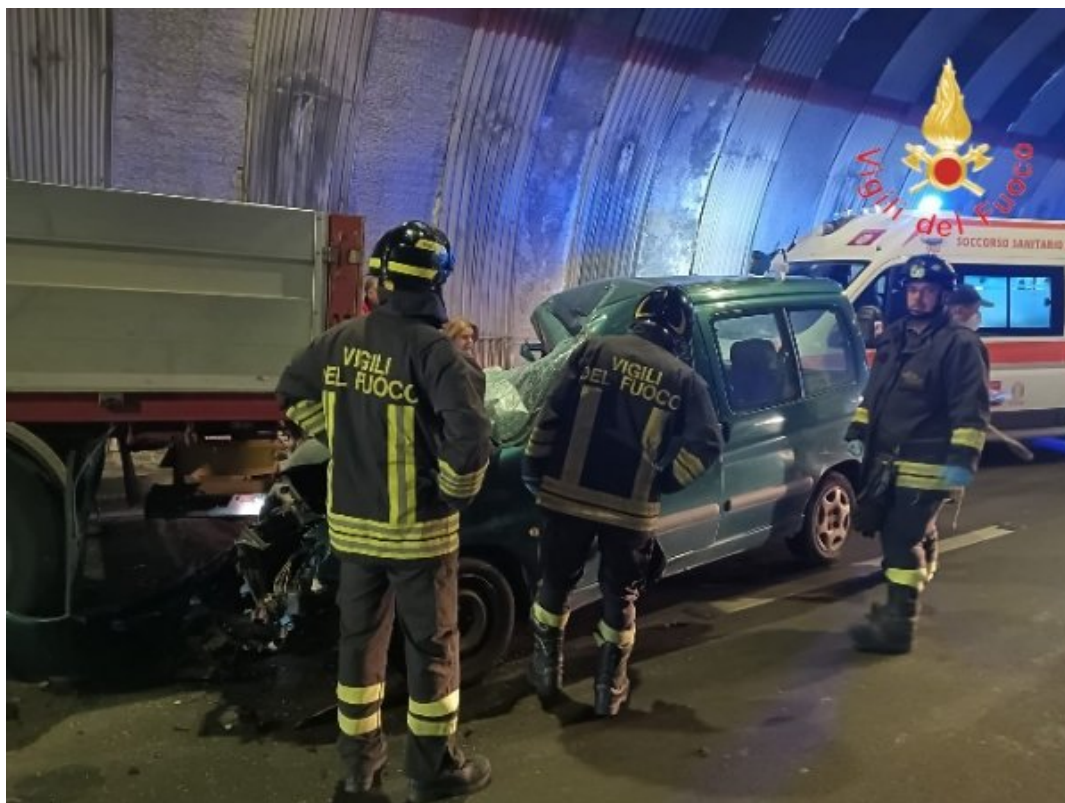


Tragedia sulla SS280: auto contro camion fermo in galleria, due morti

Data: 5 luglio 2025 | Autore: Redazione



Grave incidente stradale sulla SS280: intervento in corso dei Vigili del Fuoco

Catanzaro, 7 maggio 2025 – Nella prima mattinata di oggi, intorno alle ore 08:10, una squadra dei Vigili del Fuoco del Comando di Catanzaro – sede centrale – è intervenuta sulla SS280, in direzione Lamezia Terme, a seguito di un grave incidente stradale avvenuto all'interno della galleria che precede lo svincolo per Marcellinara.

Due i veicoli coinvolti nel sinistro: una Citroën Berlingò e un camion, quest'ultimo fermo sul margine della carreggiata a causa di un'avaria. Purtroppo, si registra il decesso del conducente e della passeggera a bordo della vettura.

Il personale dei Vigili del Fuoco è attualmente impegnato nelle operazioni di messa in sicurezza dell'area e dei mezzi coinvolti. Sul posto sono intervenuti anche la Polizia Stradale per gli accertamenti di competenza, il personale sanitario del Suem 118 e Anas per il ripristino delle condizioni di sicurezza della sede stradale.

L'intervento è ancora in corso. Si attende l'autorizzazione da parte del magistrato di turno per la rimozione delle salme.

Attualmente il tratto della SS280 interessato dal sinistro è chiuso al transito sino al termine delle operazioni di soccorso, con uscita obbligatoria allo svincolo Settingiano per le autovetture in viaggio.

